

# Kommunikation nach Maß.

## Passgenaue Lösungen für den professionellen Einsatz.

„Intelligente Lösungen aus dem Netz“ bieten Unternehmen diverse Möglichkeiten ihre Kosten für IT-Infrastruktur und Software zu reduzieren. Ortsunabhängiges Arbeiten und das Vernetzen von Standorten wird einfacher, zentralisierte Anwendungen und Daten sind nicht mehr nur aus lokalen Firmennetzwerken abrufbar – das erleichtert Arbeiten im Team. Für viele Firmen steht die Datensicherheit im Vordergrund, dabei ist vielen nicht bewusst, dass VPN-Lösungen genauso sicher sein können wie lokale Netzwerke – richtige Technologie und korrekte Einrichtung vorausgesetzt.

### editho - It's a pleasure to enjoy coffee!

Die editho AG steht für Büro Kaffee Service, Vending Kaffeefullautomaten und intelligente Wasserspender-Systeme aus Expertenhand. Dabei ist editho im Bereich des portionierten Kaffees der größte und bedeutendste deutsche Lavazza-Handelspartner – und dies erfolgreich seit mehr als 15 Jahren. Als Service-Dienstleister und Experte im Premium-Kaffeesegment liegt der Schwerpunkt in der Versorgung von Büros, Verwaltungen und

öffentlichen Bereichen mit hochwertigen Kaffeemaschinen und Spezialitätenautomaten.

Mittlerweile besitzt das Unternehmen drei Geschäfte: in Offenbach, Brühl und Seevetal.

2012 war die editho AG auf der Suche nach einem kompetenten Partner, um den Server-Standort zu zentralisieren und besser abzusichern. Parallel suchten sie einen Anbieter für IP-Telefonie.



### Kommunikationsdienste outsourcen – auf's Kerngeschäft konzentrieren

Vor der Umstellung nutzte editho an seinen drei Firmenstandorten jeweils herkömmliche Telefonanlagen und Server. Die Internet-Leitungen wurden von einem anderen DSL-Anbieter bereitgestellt - jedes Produkt als Einzellösung. Aufgrund des umfangreichen Produktportfolios konnte MK Netzdienste für das komplette Projekt eine moderne, kosteneffiziente und ganzheitliche Lösung anbieten – netzbasierend. Eine Erleichterung für das editho-Team: Die neuen Lösungen sind einfach administrierbar; um Wartung, Support und Updates kümmert sich MK Netzdienste.



### Ein Gesamt-Konzept das passt.

Was gibt es bei einem solchen Projekt zu beachten: Betrachtet man die Telefonanlage, Standortvernetzung und Server als einzelne Produkte und kauft diese bei unterschiedlichen Anbietern ein, kann es zu Schnittstellen-Problemen kommen.

**Besser: Alles aus einer Hand! Das garantiert optimal aufeinander abgestimmte Lösungen, die ineinander greifen.**

### Sicher & Effizient: Die Standortvernetzung

Für editho ganz wichtig: Alle drei Standorte sicher vernetzen, Server zentralisieren und einen zentralen und geschützten Zugang zum Internet schaffen. MK Netzdienste bietet mit seinen VPN-Lösungen hier genau den richtigen Ansatz, denn die Standortvernetzung erfolgt innerhalb einer geschlossenen Benutzergruppe – isoliert vom Internet. Die Standortvernetzung für editho ist ein auf der MPLS-Technologie basierendes VPN. Die Besonderheit an dieser VPN-Lösung ist, dass die Verbindungen nicht wie bei herkömmlichen VPN-Lösungen auf öffentlichen IP-Strukturen basiert, sondern eine abgeschottete, geschlossene Benutzergruppe ist.

Durch diese Isolation vom öffentlichen Internet sind die in herkömmlichen Lösungen genutzten Tunnel mit Verschlüsselung nicht notwendig. Durch dieses Konzept und die Nutzung von privaten IP-Adressen ist die Vernetzung der Standorte aus dem Internet nicht sichtbar und nicht angreifbar – es ist sicher!

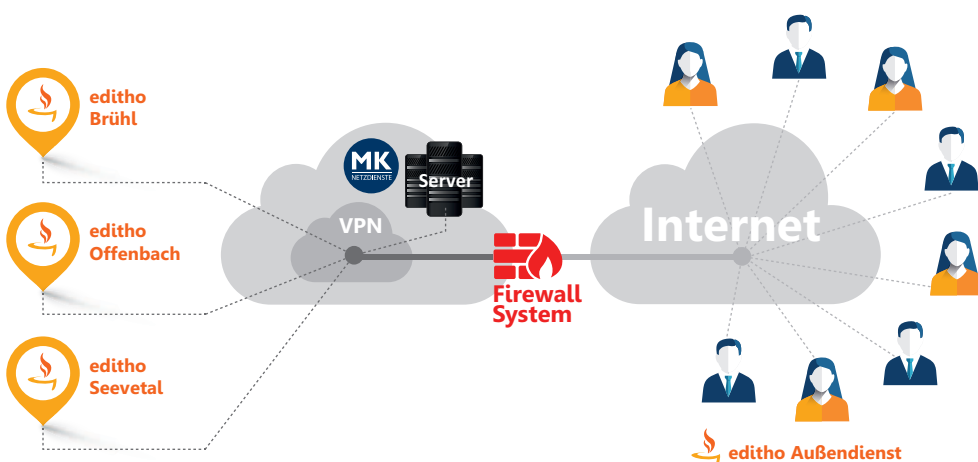
**Sicher ins VPN:** Die Außendienst-Mitarbeiter von editho sind ebenfalls sicher in das Netzwerk eingebunden. Der Unterschied hier: Die Einbindung erfolgt über das Internet – möglich macht das ein Firewallsystem von MK Netzdienste. Die Außendienst-Mitarbeiter stellen eine Verbindung zu dieser Firewall her und gelangen von dort aus in das geschützte VPN von editho. Somit greifen auch mobile Mitarbeiter einfach und sicher auf das editho Firmennetzwerk zu.

**Sicher ins Internet:** Der Zugang zum Internet erfolgt aus dem isolierten VPN-Netzwerk heraus – über ein zentrales Firewallsystem von MK Netzdienste. Die Standorte von editho greifen bei dieser Lösung alle „gesichert“ auf das Internet zu.

Eine geschlossene Benutzergruppe, gesichertes VPN, zentraler Zugriff auf das Internet... Ist das nicht langsam? Fressen die Tunnel- und Verschlüsselungstechnologien nicht unheimlich Ressourcen? Nein! Denn für editho bedeutet die Lösung von MK Netzdienste absolut kein Bandbreitenverlust durch Tunnel und Verschlüsselungen. Warum? Herkömmliche Tunnel- und Verschlüsselungstechnologien sind bei dieser Lösung einfach nicht mehr erforderlich. Durch das Nutzen der MPLS-Technologie und privater IP-Adressen wird ein VPN aufgebaut, sicherer und schneller als herkömmliche VPNs. Die Bandbreite, die an jeden Standort freigeschaltet ist, steht komplett für den Datenaustausch und die Kommunikation zur Verfügung – ohne Verlust.

### Zentral & Leistungsstark: Die Server

Die neue Serverlösung, bestehend aus drei leistungsstarken dedizierten Servern, ist Teil des VPNs. Der Betrieb der zentralen editho-Server ermöglicht den Firmenstandorten und dem Außendienst einen sicheren und komfortablen Zugriff auf die gemeinsamen Daten. Die MK-DedicatedServer ermöglichen der editho-IT absolute Freiheit in der Anwendung, Konfiguration und Administration des Servers.



**Sicher:** Untergebracht sind die editho-Server im Rechenzentrum der MK Netzdienste in Frankfurt am Main. Damit unterliegt die Lösung deutschem Recht und Datenschutz – ein wichtiger Aspekt für editho, wenn es um die Sicherheit der Firmendaten geht.

**Komfortabel:** Eine externe Server-Lösung hat noch einen ganz entscheidenden Vorteil: Im MK-Rechenzentrum sind

Techniker vor Ort, die für einen reibungslosen Betrieb sorgen. Zentrale Backup-/Archive-Dienste sichern zudem die Daten – automatisch.

### Was ist der Vorteil bei ausgelagerten Servern?

Eine moderne Serverinfrastruktur kostet Zeit und Geld um auf dem neusten Stand der Technik zu sein oder auch dem aktuellen Sicherheitsstandard zu entsprechen. MK Netzdienste konzentriert sich in seinem eigenen, TÜV-zertifizierten Rechenzentrum auf genau das: modernste Technik, höchste Sicherheits- und Qualitätsstandards. Für editho bietet dieses professionelle Rechenzentrums Umfeld die perfekte Basis und das Unternehmen muss sich keine Gedanken um Strom- und Klimatechnik, Klimakontroll- und Kühlsysteme oder die Sicherheit der Daten machen, denn darum kümmert sich das Team von MK Netzdienste. Sollte der Serverplatz für editho irgendwann nicht mehr ausreichen, kann die Lösung natürlich mit den Anforderungen mitwachsen. Ganz einfach.

### Skalierbar & Komfortabel: Die Telefonie-Lösung

Neben den zentralen Servern und dem VPN wurde auch eine virtuelle IP-Centrex Telefonanlage für editho eingerichtet. Die herkömmliche Telefonanlage wurde durch eine netzbasierende und flexible Lösung ersetzt: Wartung, Support und Updates inklusive.

Für die drei editho Standorte in Offenbach, Brühl und Seevetal wurden separate Centrex-Systeme eingerichtet. MK-Centrex ist eine Telefonie-Komplettlösung bestehend aus einer netzbasierenden Telefonanlage, intelligenten Systemtelefonen, sowie Telefonanschlüssen auf Basis von Voice over IP (VoIP). Eine große Auswahl an Systemtelefonen ermöglicht – trotz individueller Bedürfnisse der einzelnen Anwender – das ideale Telefon für jeden Mitarbeiter zu finden. Die Administration der Telefonanlage, das Verwalten der Nutzer und Funktionen kann editho ganz einfach im MK-Kundenportal vornehmen.

Viele intelligente Funktionen sind in den MK-Centrex-Lösungen inklusive: computergestütztes Telefonieren, VoiceMail, Parallelruf, erweiterte Telefonkonferenz, Remote Office Funktion, parallele Nutzung mehrerer Endgeräte und das einfache Integrieren von Mobiltelefonen per App.

Darüber hinaus hat sich editho für die Option Call-Center entschieden. Alle drei Standorte verfügen somit über noch mehr Funktionen und professionelles Telefon-Management, wie zum Beispiel eine intelligente Anrufverteilung, individuelle Warteschlangen mit Platz- oder Wartezeitansage. Auch eine Auswertung des Telefonieverhaltens kann als Statistik / Report ausgegeben werden.

**Ein wichtiger Kostenfaktor:** Das Telefonieren innerhalb des MK-Netzes ist kostenlos. Das heißt für editho, die Standorte können untereinander kostenfrei telefonieren.

### Rundum-Sorglos-Paket für editho.

Würde man dieses Projekt mit dem Hausbau vergleichen, könnte man sagen: alle Lösungen wurden „schlüsselfertig“ an die editho AG übergeben. Was bedeutet das im Einzelnen?

- Koordination der Leitungsschaltung
- Versand der vorkonfigurierten VPN-Router an die Standorte
- komplette Einrichtung des VPNs nach Kundenwunsch
- Überwachung der Installation, telefonischer Support und Endabnahme
- Erstkonfiguration der Centrex-Telefonanlage sowie aller Telefone
- Versand der Telefone an die Standorte und telefonischer Support bei Installation
- Installation der Server im MK-Rechenzentrum
- Administration aller MK-Produkte über das Kundenportal
- 24\*7 Hotline / Support

...der Grundstein für einen effizienten Start und einen zufriedenen MK-Kunden.

### It's a pleasure to work with MK Netzdienste.

Für editho hat sich die Umstellung ausgezahlt, die Kosten wurden gesenkt; die Server, Telefonanlagen und DSL-Leitungen müssen nicht mehr selbst überwacht werden. Für Support, Wartung und Service ist MK Netzdienste zuständig – eine große Arbeitserleichterung. Die neuen Lösungen ermöglichen zudem eine einfache und unkomplizierte Administration über das Kundenportal: Die Telefon-Nutzer können zum Beispiel ihr globales Telefonbuch erstellen und pflegen sowie die Nebenstellen für jedes Telefon programmieren. Alle VPN-Leitungen sind mit Auslastungsanzeige im Kundenportal sichtbar. So können Engpässe sofort erkannt werden - Alles auf einen Blick.

### Fazit.

Informations- und Telekommunikationstechnologien entwickeln sich schnell. In-House Lösungen immer up-to-date zu halten ist mit viel Zeit und hohen Kosten verbunden. editho nutzt jetzt VPN-, Server- und Telefonielösungen, die durch MK Netzdienste überwacht und immer auf dem neusten Stand gehalten werden. Somit kann sich das Team von editho auf ihre Kernaufgaben konzentrieren.